

## Contrat rural

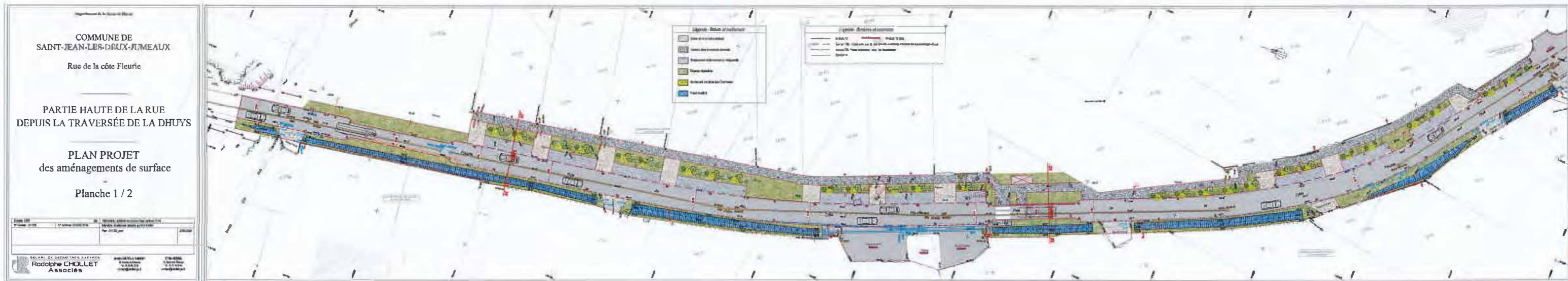
Aménagement de la rue de la Côte Fleurie (1ère tranche) avec pour objectif 3 grands axes :

- Gestion des eaux pluviales et de ruissellement
- Création de cheminements piétonniers sécurisés
- Sécurisation de l'axe routier (réduction vitesse, création de stationnements et divers aménagements sécurisés)

Montant total des travaux : 527 952,33 Euros HT

Subvention Région Ile de France : 200 000 Euros

Subvention Département Seine et Marne : 150 000 Euros



Département de la Sarthe-et-Maine

COMMUNE DE  
SAINT-JEAN-LES-DEUX-JUMENTS

Rue de la côte Fleurie

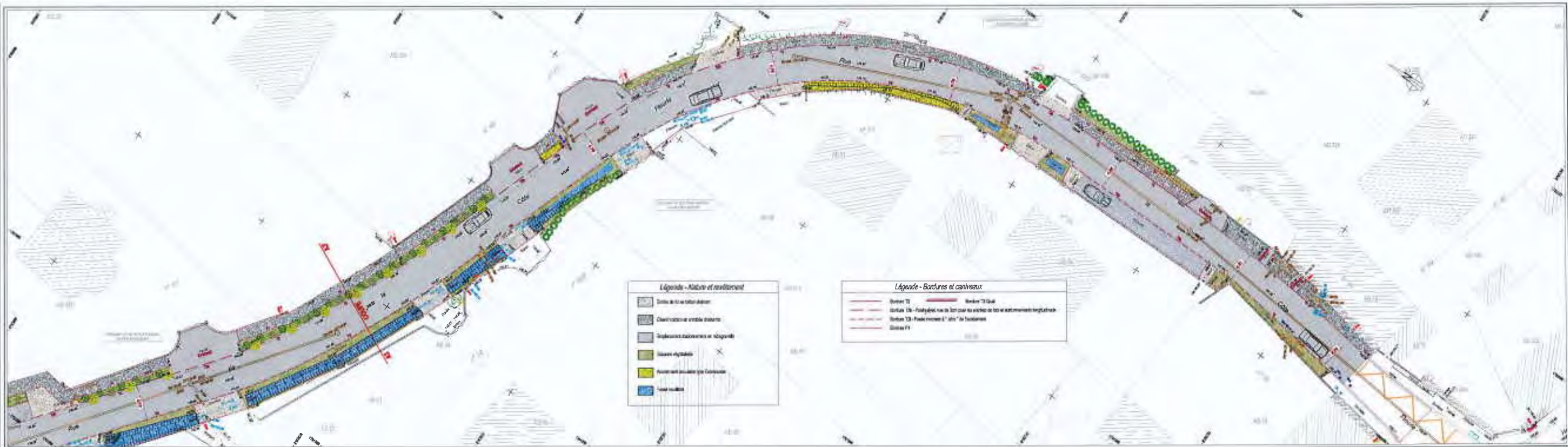
PARTIE HAUTE DE LA RUE  
DEPUIS LA TRAVERSÉE DE LA DHUYS

PLAN PROJET  
des aménagements de surface

Planche 2 / 2

Scale: 1:500	GM	Plan: 1/10
1/1000	1/1000	1/1000

SELON LES RECOMMANDATIONS  
**Rodolphe CHOLLET**  
Associés





Département de la Seine-et-Marne

COMMUNE DE  
SAINT-JEAN-LES-DEUX-JUMENTAUX

Rue de la côte Fleurie

PARTIE HAUTE DE LA RUE  
DEPUIS LA TRAVERSÉE DE LA DHUYS

PLAN PROJET  
des aménagements de surface

Planche 1 / 2

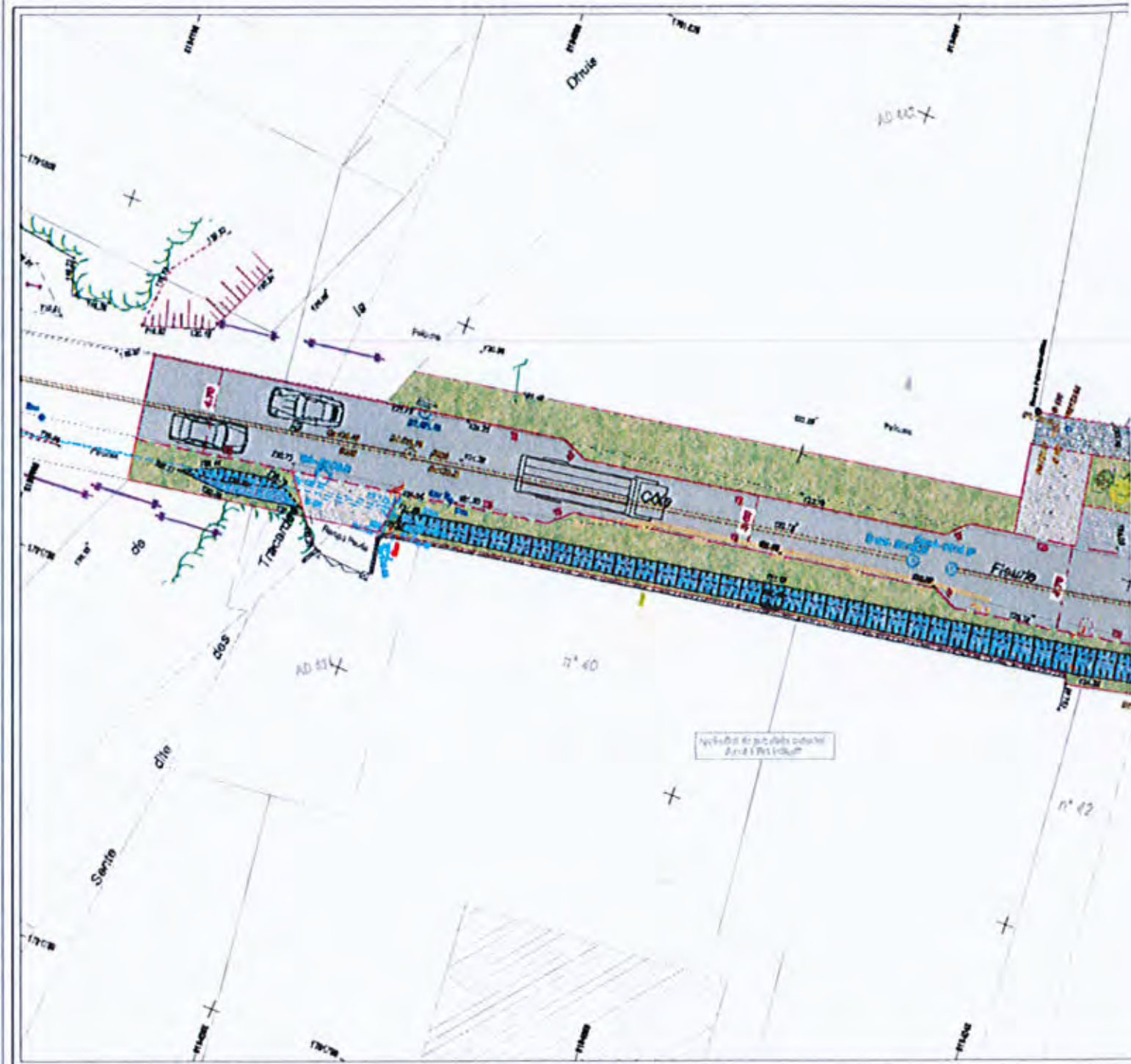
Échelle: 1/200		Objet	Plan de situation : système de coordonnées Lambert CC48
N° Dossier : 211236	N° Archives: DIVERS 25 19	Altitude: Nivellement réalisé au NGF IGN89	
		Plan: 211236_prof	03/04/2024



SELANI DE GEOMETRES EXPERTS  
**Rodolphe CHOLLET**  
Associés

62406 CHÂTEAU THIERRY  
X, Avenue de Schœne  
Tel: 03.25.86.42.38  
contact@rodcollet-ge.fr

77700 SESSY-EN-FRANCAIS  
15, Boulevard Thévenot  
Tel: 01.81.12.28.32  
contact@rodcollet-ge.fr








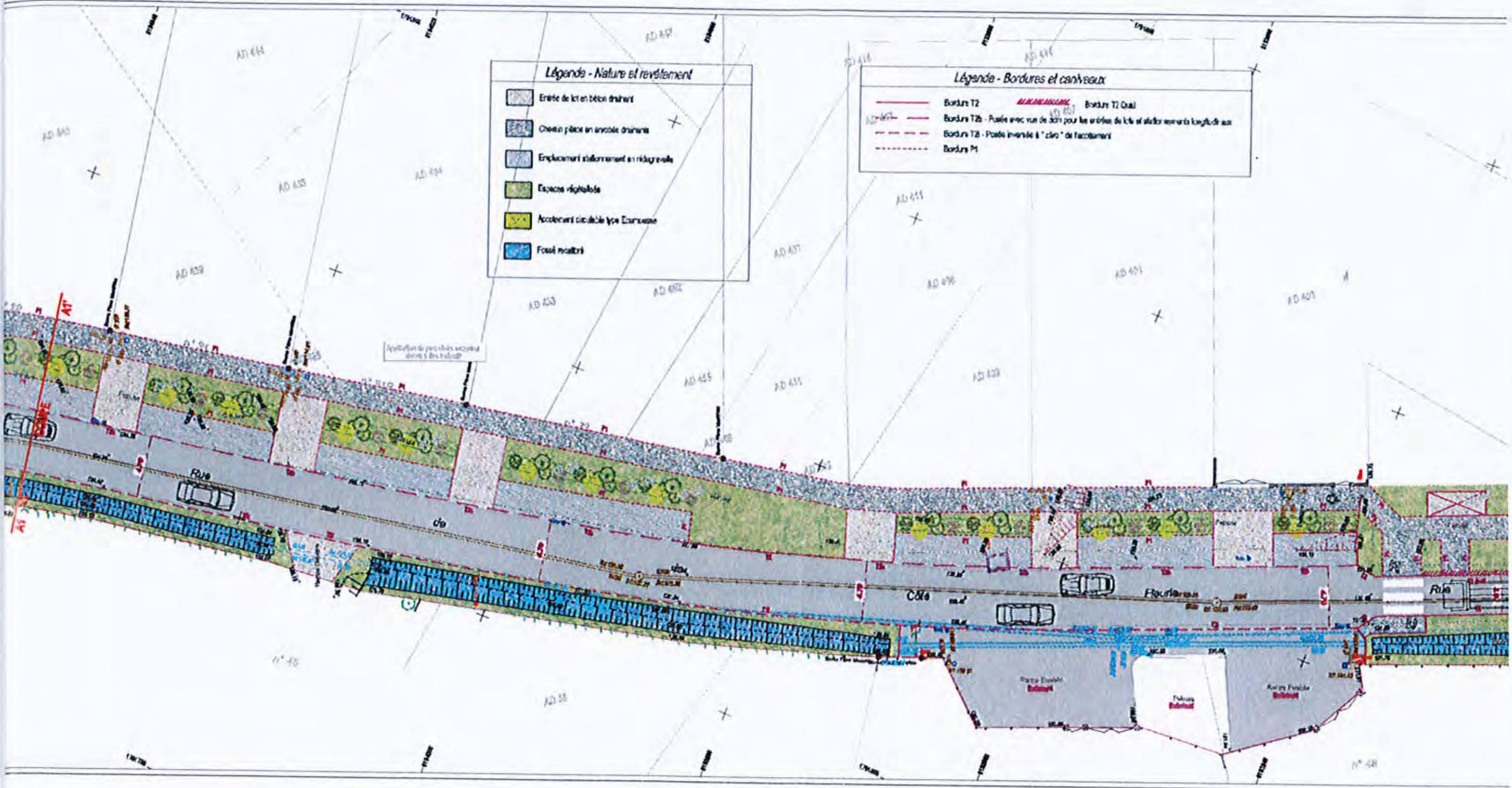


**Légende - Nature et revêtement**

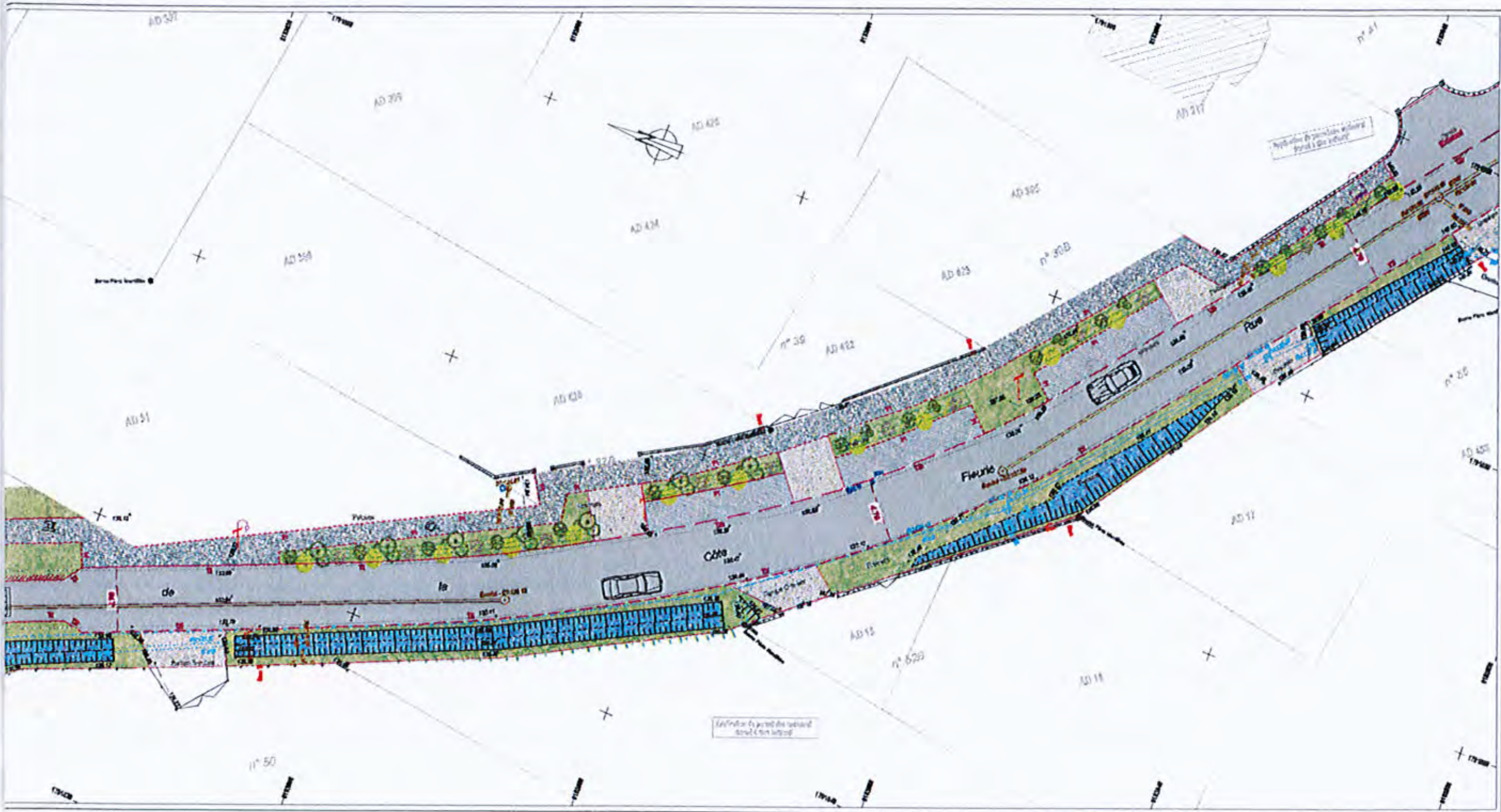
-  Eriete de lot en béton drainant
-  Chemin piéton en ardoise drainante
-  Emplacement stationnement en ridgeline
-  Espaces végétalisés
-  Accotement circulaire type Escarpisse
-  Fossé recouvert

**Légende - Bordures et caniveaux**

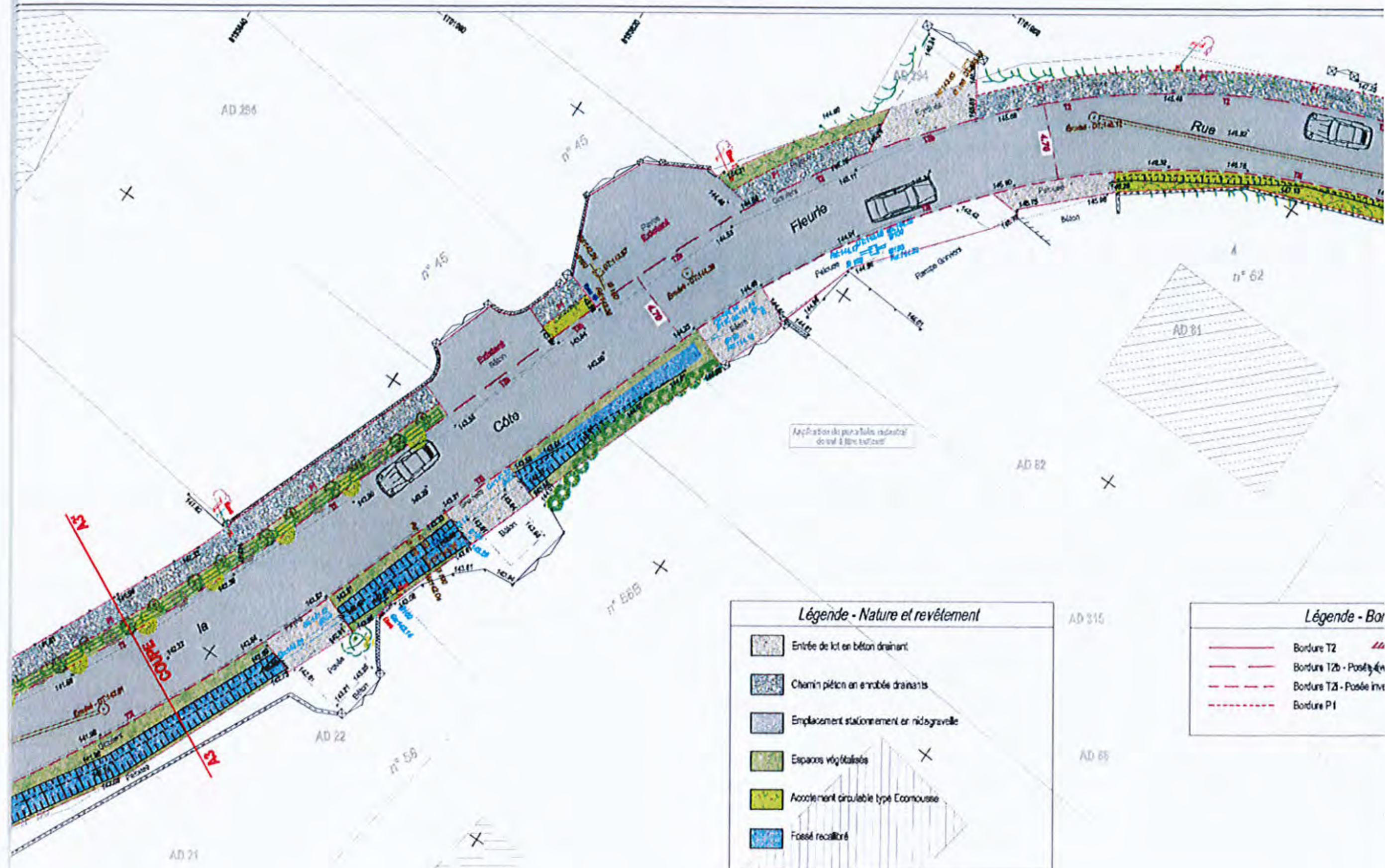
-  Bordure T2
-  Bordure T2b - Poêle avec van de jonc pour les ardoises de lot et stabiliser temporairement longueur aux
-  Bordure T2c - Poêle inversée à "côté" de l'accotement
-  Bordure P1
-  Bordure T2 Qual











**Légende - Nature et revêtement**

	Entrée de lot en béton drainant
	Chemin piéton en enrobée drainants
	Emplacement stationnement en nid-gravelle
	Espaces végétalisés
	Accotement circulaire type Ecomousse
	Fossé recouvert

**Légende - Bar**

	Bordure T2
	Bordure T2b - Posée en
	Bordure T2i - Posée inv
	Bordure P1

AD 315  
AD 88



Application de portefeuille universel  
d'accès à tous les usages

