



Accueil / Notre commune / Notre patrimoine

NOTRE PATRIMOINE



PARCOURS DÉCOUVERTE JOURNÉES EUROPÉENNES DU PATRIMOINE 2023

Le parcours de randonnée de Saint Jean les Deux Jumeaux combine les expériences de la nature et sa propre histoire culturelle en partenariat avec l'association la Brie des jardins. Le point de départ se situe sur la place de l'Eglise.

En savoir plus <https://www.st-jean-les-deux-jumeaux.fr/wp-content/uploads/2023/09/Sentier-Nature-Patrimoine.pdf>



RELAIS DE POSTE DE SAINT JEAN

Texte trouvé dans les archives de la mairie

sur le relais de poste de Saint Jean 19ème siècle

En savoir plus <https://www.st-jean-les-deux-jumeaux.fr/wp-content/uploads/2023/09/LE-RELAIS-DE-SAINT.pdf>



NOTRE BLASON

En savoir plus <https://www.st-jean-les-deux-jumeaux.fr/wp-content/uploads/2019/02/blasonstjeannais.pdf>



L'ÉGLISE SAINT JEAN- BAPTISTE

En savoir plus <https://www.st-jean-les-deux-jumeaux.fr/wp-content/uploads/2019/03/eglise.pdf>

Journée du Patrimoine

22 septembre 2019
Saint Jean les Deux Jumeaux

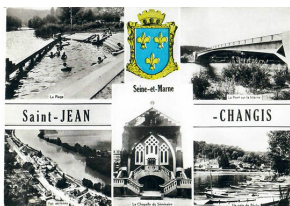


JOURNÉE DU PATRIMOINE 2019

Promenade en famille de l'église de Saint Jean à l'église de Changis en passant par la Marne

En savoir plus <https://www.st-jean-les-deux-jumeaux.fr/wp-content/uploads/2019/09/oiseaux.pdf>

Cartes Postales 1960 – 1980



4 vues Changis Saint Jean



Nationale 3



Camping de Changis



Le lavoir du Pâtis



Bord de Marne



Bord de Marne



Nationale 3



Bord de Marne



La piscine



Pont de la Marne



Nationale Bon Coin



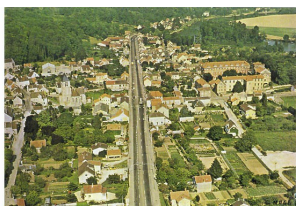
**Bord de Marne Vieux
Moulin**



**Vieux
moulin**



Vue aérienne Marne



Vue aérienne Nationale



**Vue aérienne Saint
Jean**

Cartes Postales de l'église



**L'église
1900**



**L'église
1900**



**L'église
1900**



L'église 1930



**Eglise St jean Baptiste
1930**



**Vue sur l'église
1950**

Les Deux Jumeaux et la Nouë



Ferme de Montplaisir



**Ferme de Montplaisir
entrée**



**Place des Deux
Jumeaux**



Les Deux Jumeaux



Château de la Nouë



Ferme de la Nouë



Cartes de divers quartiers de Saint Jean

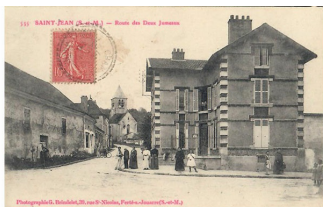
**Allée du Pont vers
Changis 1900**



**Vers le pont
1900**



**Allée du pont
1900**



Ecole des Lys



**Rue d'en bas
Coiffeur**



**Cours du Palais rue
d'en bas**



**Milieu de la rue d'en
Bas 1900**



**L'Ermitage
1900**



**L'Ermitage
1900**



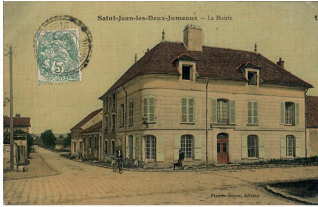
L'Ermitage



L'Ermitage 1900



Rue d'en bas boucher 1900



La mairie 1900



La mairie



La mairie



Le vieux colombier



Ferme du château 1900



Maison Alfred de Musset



Rue d'en Haut Maison Alfred de Musset 1900



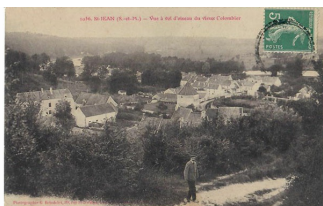
Rue d'en Haut 1900



Vue générale rue d'en haut 1900



Vue à vol d'oiseau rue du vieux château 1900



Vue aérienne vieux Colombier 1900



**Vue aérienne de l'église
1900**



**Route de Montceaux
1900**

Bords de Marne



**L'abreuvoir
1900**



**L'abreuvoir
1900**



**Bateau Lavoir
1900**



**Les berges
1900**



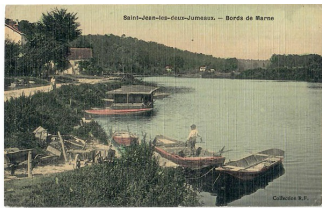
**Bords de Marne
1900**



**Bords de Marne
1900**



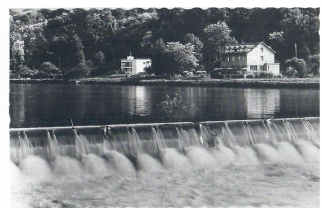
**Bords de Marne
1900**



**L'abreuvoir
1900**



**Le barrage
1900**



Le barrage

**MAIRIE DE
ST JEAN LES DEUX JUMEAUX**

46 rue Raymond Poincaré
77660 Saint Jean Les Deux Jumeaux
01.64.35.90.12

Nous contacter

